

Siddestillingsteamet



Vi har glædet os

Siddestillingsteamet

Louise Mielche, Fysioterapeut



Kathrin Lorenzen, Ergoterapeut



Mette Lange, Ergoterapeut





Siddestillingsteamet

- En del af Center for Specialrådgivning Aarhus.
- Består af:
Høreteamet, synsteamet,
kommunikationsteamet, sårteamet.

Vores Arbejdsopgaver:

- Siddestillingsanalyser
- Tryksårsudredning
- VISO-leverandør
- Undervisning
- Konsulentfunktion ved abonnementskommuner
- Paneldeltager i nationale arbejdsgrupper



Forebyggende indsats omkring tryksår



Siddestillingsanalyse:

- Analyse skema med interview og fysisk undersøgelse med efterfølgende rapport.
- Varighed 2 timer
- Efterfølgende udarbejdelse af rapport
- Sparring og afklaring



Tryksårsudredning:

- En tryksårsudredning består af 1-2 besøg.
- Analyse skema med interview og fysisk undersøgelse.
- Varighed 1-1½ time
- Udarbejdelse af rapport

Formål: Opspore årsagen til tryk.



Undervisning:

-af personalet i Magistraten for Sundhed og Omsorg i Århus.

- Siddestilling light
- Indstilling af puder
- Kvikguide

Kvik Guide "Du ser"



- stramme haser
- bagud kippet bækken
- for stor sædedybde
- smerter



- kyfose
- manglende styrke i overkrop



- bækkenskævstand?
- manglende styrke i overkrop
- for stor/lille sædebredde

S Stor understøttelsesflade
S Symmetri
S Stabilitet

Kvik Guide "Du gør"



- Indstil højde+vinkel på benstøtter
- hvis bækkenkip er mobilt:
 - tilpas sædedybde
 - giv lændestøtte
- håndtjek: trykfordeling på puden



- Indstil kørestolsryg/stropper efter kyfose
- Behov for kip= komfortkørestol



- skævt og mobilt bækken
 - opret med balleløfter(prøv begge sider, men ellers den laveste side)
- lige bækken
 - giv sideværtsstøtte
- tilpas sædebredden

Sårteamet

- Jane
- Mette
- Winnie





Sårklyngen etableres i 2017

En overordnet strategi for
sårbehandling i Kommunen.

Permanent i 2021



Vores opgaver er blandt andet:

- Kompetenceudvikle/ lave undervisningsmateriale til alle faggrupper som behandler sår
- Undervise (online/fysisk)
- Borgerbesøg med personale til komplekse sårbehandlinger
- Sparring på sårforløb ved manglende heling
- Indsamle data blandt andet med henblik på forskellige forbedringstiltag, helingstid, sårtyper mm
- Deltager/laver projekter med ny teknologi/ nye bandager mm

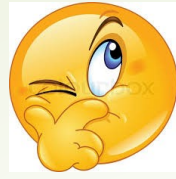
- Bruges internt i kommunen (incl i samarbejdet med Siddestillingsteamet)
- Eksternt med vores samarbejdspartnere på Aarhus Universitetshospital – telemedicinsk forløb i stedet for fysisk fremmøde.
- Borger kan selv tilgå via Mit-ID



Amternes fald



2007



Prøvehandling
i område nord



2017

Kvalitetsforbedringer
i praksis



2019



Prøvehandling
med Sårteam



2018

Sårteamet flytter ind



2021











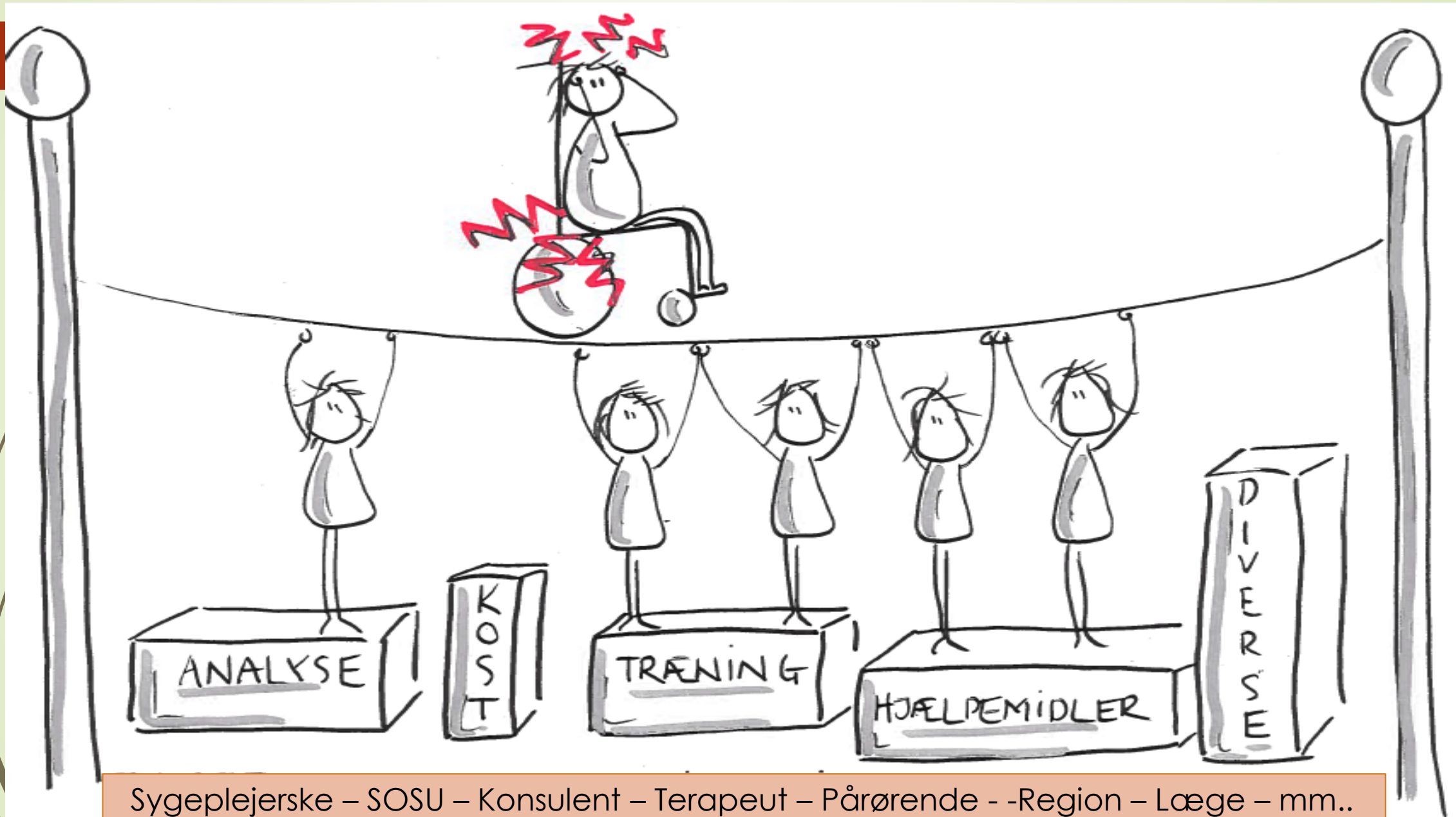


Vores vej til en tværfaglig indsats

- ▶ Hvordan kan vi gå fra at arbejde fagspecifikt med hver vores indsats hos borgeren, til at være fælles om udredning og plan for indsatsen?
- ▶ I vores søgen efter at lykkes bedre tværfagligt hos borgere med tryksår, snublede vi over begrebet "Care Bundles" = Pakkeløsning



Care Bundle



Sygeplejerske – SOSU – Konsulent – Terapeut – Pårørende - -Region – Læge – mm..

Målgruppe for tværfaglig indsats

- Borgere med tryksår fra den siddende stilling.
- Borgere i alle aldersgrupper og på alle niveauer for at kunne deltage aktivt i processen.



Vores Arbejdsgang

- Sårteamet er sparringspartner for sygeplejersker i områderne, som er ansvarlige for den daglige sårbehandling.
- Sårteamet inddrager Siddestillingsteamet for sparring ved sår fra den siddende stilling.

2 scenarier

- Er vi usikre på sårets placering aftaler vi fælles besøg = fælles Tryksårsudredning.
- Er vi sikre på sårets placering besøger Siddestillingsteamet borger = foretager Tryksårsudredning og sparrer efterfølgende med Sårteamet.

Tryksårsudredning

Q	-Kost og Diæt?
Q	-Hvordan indtager du dine måltider?
Q	-Aktiviteter/arbejde/fritidsinteresser/behandlinger?
Q	-Toiletbesøg/ <u>kateterisering</u> /bleskift i løbet af dagen?
Q	-Er der hvil/stillingsskift/forflytninger til andre møbler?
Q	-Er der transport/kørsel?
Q	-Blærebetændelse? -Infektion i kroppen? -Sensibilitet? -Respiration?

Fysisk undersøgelse:

Q	Kørestolen og pudens mål
---	--------------------------

Borgerinddragelse

- ▶ Borger inddrages igennem samtale og fysisk undersøgelse i hjemmet.
- ▶ Skabe forståelse for, at placering og aktiviteter igennem døgnet har indvirkning på bagdelen.
- ▶ Tage ansvar for egen bagdel
= Bagdelsansvar

MÅL

Opnå fælles forståelse og viden om årsagen til tryksårets opståen, og hvad der vedligeholder det.





Vores kompetencer



- Borger: og pårørende ved noget om, hvad der er vigtigt for dem ift. aktiviteter i dagligdagen og hvordan de udføres.
- Sygeplejersker: ved noget om såret og sårbehandlingen.
- Terapeuter: ved noget om aktiviteter, ADL, forflytninger, hjælpemidler, træning.
- Plejen/hjælper: ved noget om daglige aktiviteter med fokus på personlig pleje, ernæring, praktisk hjælp.
- Eksterne samarbejdspartnere: (fx diætist, sårambulatoriet i regionen, egen læge, hjælpemiddelkonsulent) ved noget om deres specialer.



Vi lægger en fælles plan

- Kommunikerer, følger op, ændrer strategi løbende

Vi pusler med såret i centrum



**Sårteam
Optimerer
sårbehandling**

**Borger
Aktiviteter**

**Siddestillingsteam
Udredning**

**Terapeut +
Sygepl.
Opfølgning**

**Personale
Implemen-
terer tiltag**

**Eksterne
Sparring**

Giver det mening at samle brikkerne?

► Ja – Alle aktører er lige vigtige og skal informere hinanden. Når borger, pårørende og ansvarlige faggrupper danner makkerskab med fælles mål, oplever vi at

$$1+1=3$$

- Fælles udredning giver fælles forståelse og indblik i hinandens faglige spidskompetencer og bedre forudsætninger for at opnå sårheling.
- Borgeren er med hele vejen.
- Ingen står alene med ansvaret.

Tryksårsudredning

Samtale:

Q	-Sygdomshistorik ink sårets opståen.
Q	-Hjælpemidler
Q	-Hvornår går du i seng, og hvornår lægger du dig til at sove?
Q	-Hvordan indstilles sengen og hvordan lejes du?
Q	-Bliver du lejret/omplaceret i løbet af natten?

Fysisk undersøgelse:

Q	Kørestolen og pudens mål
Q	Palpation siddende i kørestol eller badebænk, liggende (husk billeder)
Kørestol:	
Badebænk:	
Liggende:	
Bækken	
Ryg	
Skulder	
Nakke	
Hoved	
Lår	
Knæ	
Underben	
Haser	
Fødder	

Opsamling:

🎯	OPSUMMERING OG KONKLUSION
🎯	FAGLIG MÅLSÆTNING
🎯	TILPASNINGER OG LØSNINGSFORSLAG
🎯	EVENTUELLE AFTALER

► Karin er 72 år gammel

► Tetraplegi

► Siddet i kørestol i 50 år

► BPA ordning

► Aktivt liv

► Tryksår på højre hofte efter
Operation

► Tryksår I lysken






➔ **Såret på hoften**

➔ **cavitet på 7 cm**





**Såret i lysken med
cavitet på 7 cm**





Afviser støb

Afviser
aflastning

**Afslutter
sagsbehandling, da
vi ikke kan tilpasse
sadelmagerens
sæde yderligere.**

Tilbydes operation

Fjerne dødt væv

Lukke såret med
omkringliggende
væv



Bestilles:

gennemgang af
hjælpemidler 

gennemgang af
siddestilling 



**Vende tilbage til
samme
siddestilling**

Samme vaner

**Samme sår
genopstår igen**



Simon

- Rygmarvsbrok – 25 år
- Kognitive udfordringer
- Bor på bosted (Personlig, praktisk og pædagogisk støtte/hjælp)
- Fastramme kørestol, stropryg med sideværts støtte, Roho pude
- Ingen faste aktiviteter udenfor bostedet.



Siddestilling

- Højre konveks scoliose
- Bækken skævstand – Lavest i højre side
- Ryggen er stivgjort



Tryksår

- Stort tryksår på ydersiden/
bagsiden af højre hofte
med udgangspunkt på
trochanter.
Underminering opefter
på ballen.



27. Juni 2021

Tryksårsudredning

- Sårkonsulent ønsker tryksårsudredning i juni 2021.
- Sårbehandlingen er optimeret, men der ses ingen helingsfremskridt.
- Fælles møde hos Simon, hvor der foretages tryksårsudredning i et 24-timers perspektiv.



Årsagen

- Simon sidder i havfruestilling i sengen.
- Placering af TV og hylde.
- Tarmskylning siddende på badebækkenstol i op til 6 timer dagligt.
- Fastrammekørestolen er for smal.
- Rohopuden er ikke låst.



Fælles indsats

- Tarmskyl mindskes, sættes i system (3x ugentl. 1 time).
- Siddestiling/lejring i seng.
- TV og hylde flyttes.
- Fra sengeleje til mere tid i kørestolen.
- Ny bredere fastrammestol og Roho pude bevilges.



Tidslinje



27/6-21



8/9-21

15/10-21
Ny kørestol

1/12-21
Brækket
Lårben ve.



24/1-22

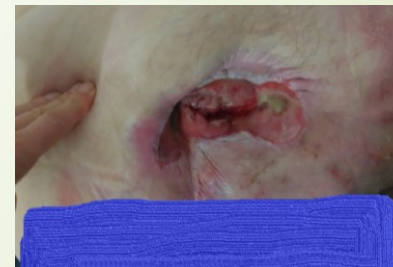
19/7-21



2/11-21



2/12-22



Når vi i mål?

Ja delvist

- Der ses positiv effekt af vores fælles indsats, men såret er ikke helet.

Årsager:

- Simon falder tilbage til gamle vaner.
- Flere lange indlægninger.
- Simon har taget på i vægt.

Hvilken forskel gør en fælles indsats?

- Alle involverede kender årsagen til tryksårets opståen - fælles mål.
- Vi holder hinanden opdateret.
- Vi kan støtte hinanden tværfagligt ved tvivl.





NUL, NADA, ZERO

men



stadig store VISIONER

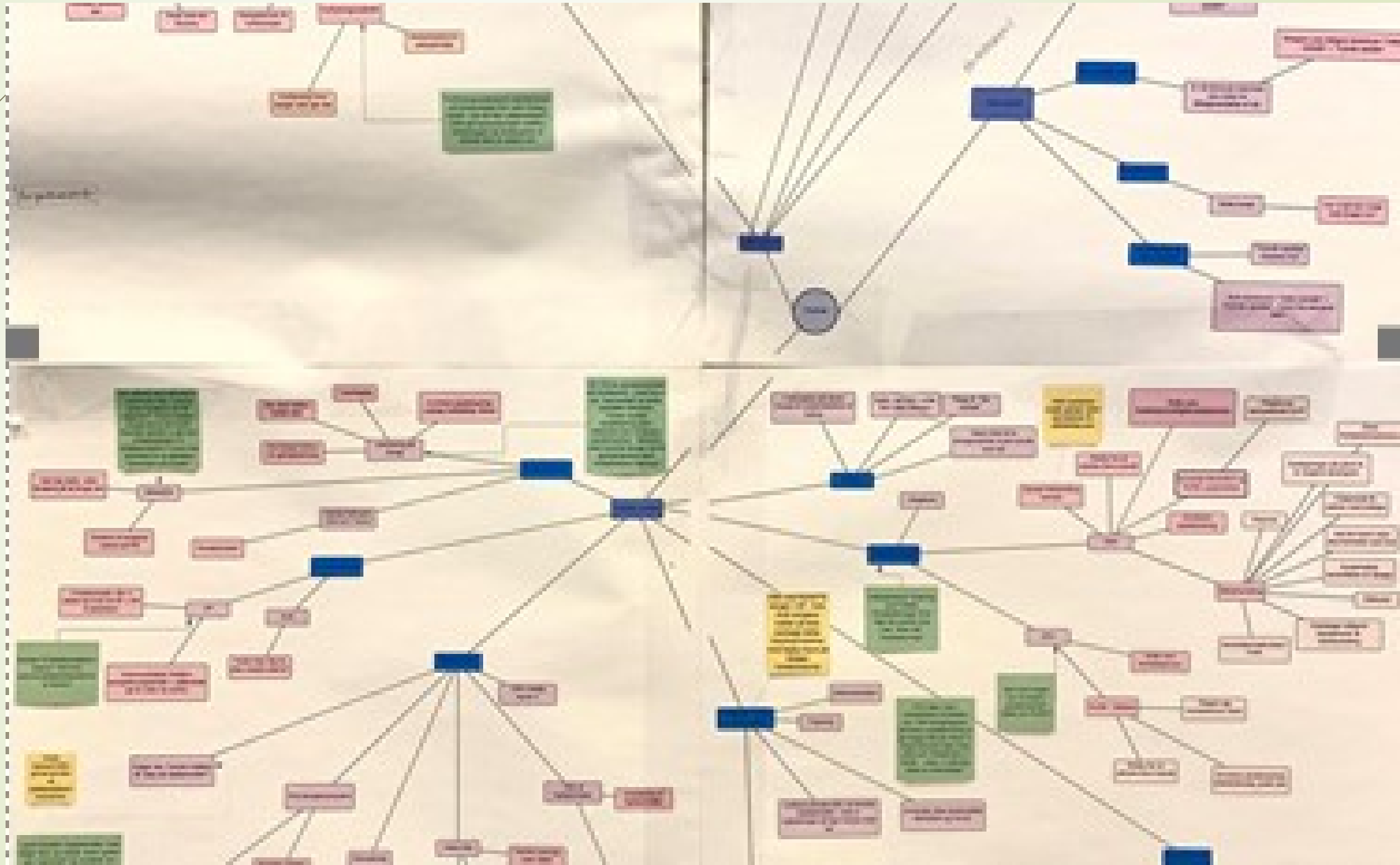



Tryksårspakke



Fælles Tryksårsforebyggende
arbejdsgang

MIND-MAP




- 
- Fælles undervisning
 - Nøglepersoner
 - Prøvehandlinger




Forebyggende arbejdsgang
Tryksårspakke



- 
- Ansvar
 - Vedholdenhed
 - Kontinuitet
 - Implementering
 - Samarbejde

Fra ALLE niveauer omkring borgerne

Chef – leder – mellemlider  Alle faggrupper i
marken

**TAK for jeres
opmærksomhed! – og
go´vind med det tværfaglige
samarbejde...**

