



# Arbejdet i ViTSi

Det Videnskabende Tværfaglige Siddestillingsnetværk

# ViTSi arbejder for:

- ▶ Læring og udvikling tæt på praksis
- ▶ Fagpersoner med kompetencer inden for siddestillingsområdet
- ▶ Kvalitetsudvikle indsatsen for personer med sidderelaterede problematikker
- ▶ Identificere væsentlige temaer på siddestillingsområdet
- ▶ Nyeste viden og evidens ligger til grund for rehabiliteringsindsatser
- ▶ Mono- eller flerfaglige videnskabende projekter
- ▶ Udveksle og formidle erfaringer, viden og evidens

# Resultater fra tidligere arbejdsgrupper

- ▶ Kørestole og hemiplegi, 2019
- ▶ Bækken algoritmer, 2013
- ▶ Hofteselens betydning for stabilisering af bækkenet, 2012
- ▶ Praksisbaseret udviklingsprojekt, 2012
- ▶ Ståløftere, 2012
- ▶ ICF vedr. siddestilling, 2010
- ▶ Trykmåling, 2010
- ▶ Trykmålingsguide til sædepuder 2019
- ▶ Siddestilling Light 2018
- ▶ Kropsstøtter 2018
- ▶ Måltagning til kørestol 2016

# Organisation og aktiviteter

- ▶ 28 medlemmer: offentlige og private, diversitet i faggrupper
- ▶ Styregruppe på 5 medlemmer
- ▶ Årligt medlemsgebyr p.t. 975 kr.
- ▶ Drives administrativt af organisationen UlykkesPatientForeningen
  
- ▶ Udviklingsarbejde i grupperne
- ▶ Årsmøde med beretning om ViTSi's virke og valg til styregruppe
- ▶ Workshop - både fysisk og online
- ▶ Konference

Se mere på:



[www.vitsi.dk](http://www.vitsi.dk)

# Arbejdsgrupper lige nu

- ▶ Analyseredskab til Tryksårsudredning
- ▶ **Siddestilling på toilet-badestole**
- ▶ Terminologi for den siddende normalstilling
- ▶ Bækkenbundens funktion ift. udformning sædepude
- ▶ Føddernes placering i kørestol
- ▶ Trykmåling af puder og madrasser

# Analyseredskab til Tryksårsudredning

▶ **Formål:** Systematisk arbejdsredskab, der kan bruges til at indhente oplysninger hjemme hos borger, og finde årsagen til tryksårets opståen.

▶ **Metode:** Vores materiale tager udgangspunkt i praksis - hvor vi laver interview, fysisk undersøgelse og formidling

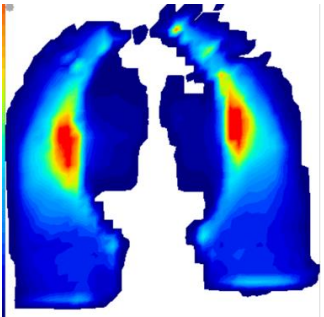
▶ **Foreløbige resultater:**

1. Skema er færdiggjort og afprøvet i 20 borgerforløb - skemaet tilrettes løbende:
2. Tryksårsudredning er nu blevet et tilbud i vores Kommune
3. Etableret samarbejde med Kommunens specialeteam indenfor sårbehandling og flere afdelinger på AUH
4. Øget fokus på tværfagligt samarbejde (sygeplejersker, terapeuter, SOSU, diætister, AUH, læge)
5. Grundlag for sidemandsoplæring og undervisning i Aarhus Kommune

➤ **Formidling:**

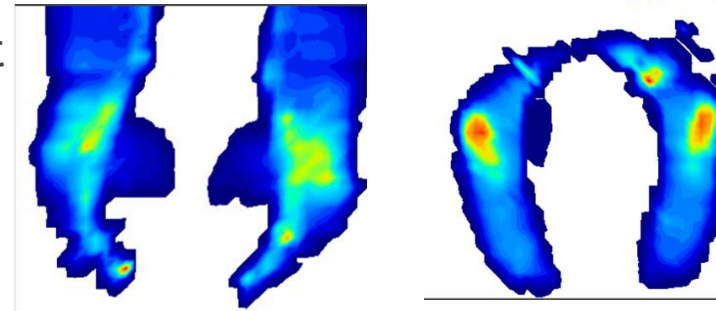
1. VITSI og CSA's hjemmeside
2. Tværfaglige oplæg
3. Aarhus kommunes nyhedsplatform
4. Fagblade
5. Uddannelsessteder

▶ **Medlemmer:** Mette Lange, Louise Mielche, Kathrin Lorenzen



## Siddestilling på toilet-badestole

- ▶ Formålet var oprindeligt om man kan af- eller bekræfte om ”*der er en dårligere trykfordeling på et toilet-badestolssæde end et almindeligt toiletsæde?*”
- ▶ Metoden er et lille pilot projekt hvor der er foretaget trykmåling af 3 almindelige bagdele på 2 almindelige toiletter og trykmåling af 5 almindelige bagdele på 5 toilet-badestole
- ▶ Foreløbige resultater viser, at det ikke er muligt ud fra trykmåling alene at konkluderer dette. Der er også en subjektiv vurdering.
- ▶ Retningen af projektet er fortsat uafklaret
- ▶ Medlemmer: Malene Pernille Alexandrowiz fra Make Rehab, Palle Senft fra HKP, Victoria D.Larsen, Erik Johansen og Janni L. Larsen fra Specialrådgivningen





# Terminologi for den siddende normalstilling

## ► Formål

At skabe en ensartet/standardiseret terminologi for den siddende normalstilling som udgangspunkt for bl.a. siddestillingsanalyser. Terminologien vil kunne lette fx sparring, deling af resultater og systematisk vidensopsamling.

## ► Metode

Gennemgang af mange SA-rapporter fra hele landet for at afgøre fremherskende terminologi. Systematisk gennemskrivning led for led af den siddende normalstilling.

## ► Foreløbige resultater

Den skriftlige del af materialet er klar, og vi er næsten klar med illustrationer. Herefter skal vi have grafisk hjælp til opsætning.

## ► Formidling

ViTSi's hjemmeside, forskellige arrangementer, hvor SA-klinikere mødes samt fys-ergo uddannelsessteder.

## ► Medlemmer

Der har været mange undervejs, men her i slutfasen er det: David Petersen, Majse Sølling, Hanne Andersen og Mary Petersen.



# Bækkenbundens funktion ift. udformning sædepude

## Formål

At afdække om og hvordan pudens udformning kan have indvirkning på bækkenbundens funktion

## Metode

Vi er først i opstartsfasen med gruppearbejdet omkring bækkenbunden.

Nogle af vores første tanker og ideer er forkastet, til fordel for ønsket om et mere konkret og målbart projekt.

Vi vil gerne undersøge om en konkav sidde pude / kontra et helt plan siddepude /kontra en konveks siddepude har indvirkning på bækkenbundens funktion .

Vi starter med et pilotprojekt med test af os selv på de 3 pudeudformninger.

Og ønsker derefter at teste på en mindre gruppe relevante personer.

## Medlemmer

Ditte Gubi, Jette Skøtt, Pia Rasmussen og Helle Hansen



# Føddernes placering i kørestol vs konsekvenser for stabil siddestilling

## Formål

At få givet bruger mulighed for de mest optimale forhold for føddernes placering, og derved en optimeret siddestilling.

## Metode

Studier og litteratursøgning vedr. siddestilling generelt, anatomisk og biomekanisk analyse, indhente oplysninger fra praksis og videreformidle viden til praksis.

## Foreløbige resultater

Er i opstarts-/idefasen, afgrænsning af emnet.

## Formidling

Udgive en vejledning til brugere og hjælpere.

## Medlemmer

Dorthe Grønkjær, Ellen Huse og Lone Vestergaard.

# Trykmåling af puder og madrasser

- ▶ Formål: At udvikle en forståelse for trykmåling og trykfordeling på madrasser
- ▶ Metode: Mødes og hands-on arbejde med trykmåling, forskellige typer madrasser og efterfølgende fælles analyser.
- ▶ Evt. foreløbige resultater præsenteres på dagen
- ▶ Formidling: Forhåbentligt en guide til at hvornår hvilken madras skal benyttes
- ▶ Medlemmer: Karin Friberg Barbé, Tina Bak Uhrenholdt, Camilla Mosti Balling, Dorte Læsø, Christian Gammelgaard

